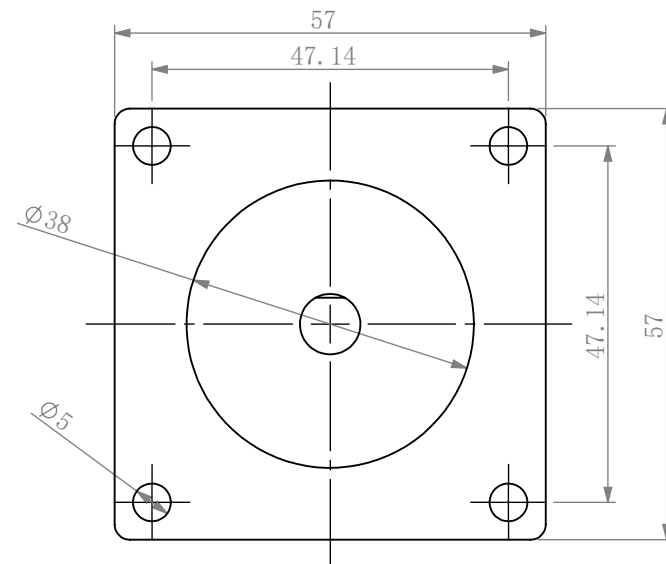
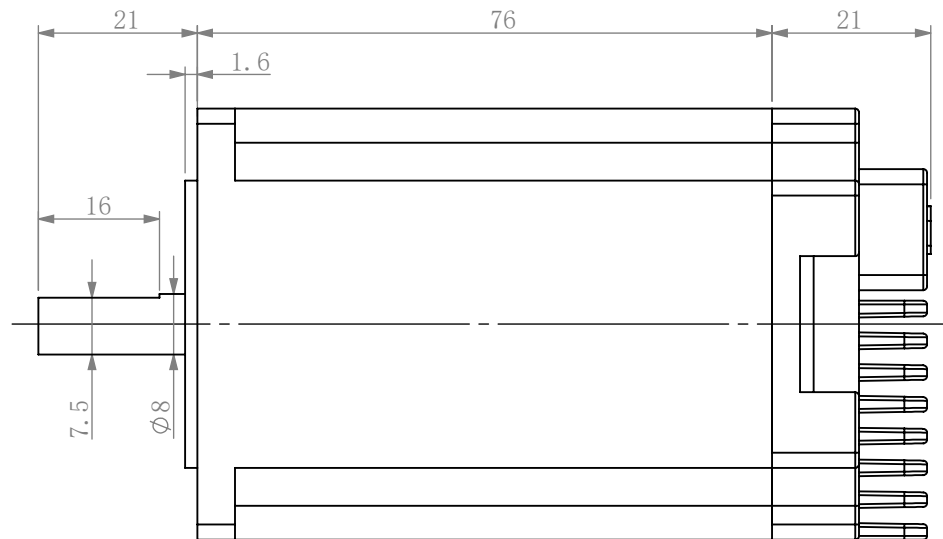


## 57HS76开环一体机

电机技术参数 SPECIFICATIONS			
步距角 step angle	1.8° ±5%	电流/相 current	3.0A
相数 phase No.	2	电阻/相 resistance	0.9±10%Ω
绝缘电阻 insulation resistance	100M0hm(500V DC)	电感/相 inductance	3.5 ± 20% mH
绝缘等级 insulation class	B	最大静转矩 holding torque	19 kg. cm



单位: mm			图号	201812022
			日期	
		北京伟恩斯技术有限公司		